

調査報告書

件名 山形市高瀬地区「高沢～休石」へ続く古道現地調査

作成日 平成 31 年 4 月 29 日

調査日 平成 31 年 4 月 14 日

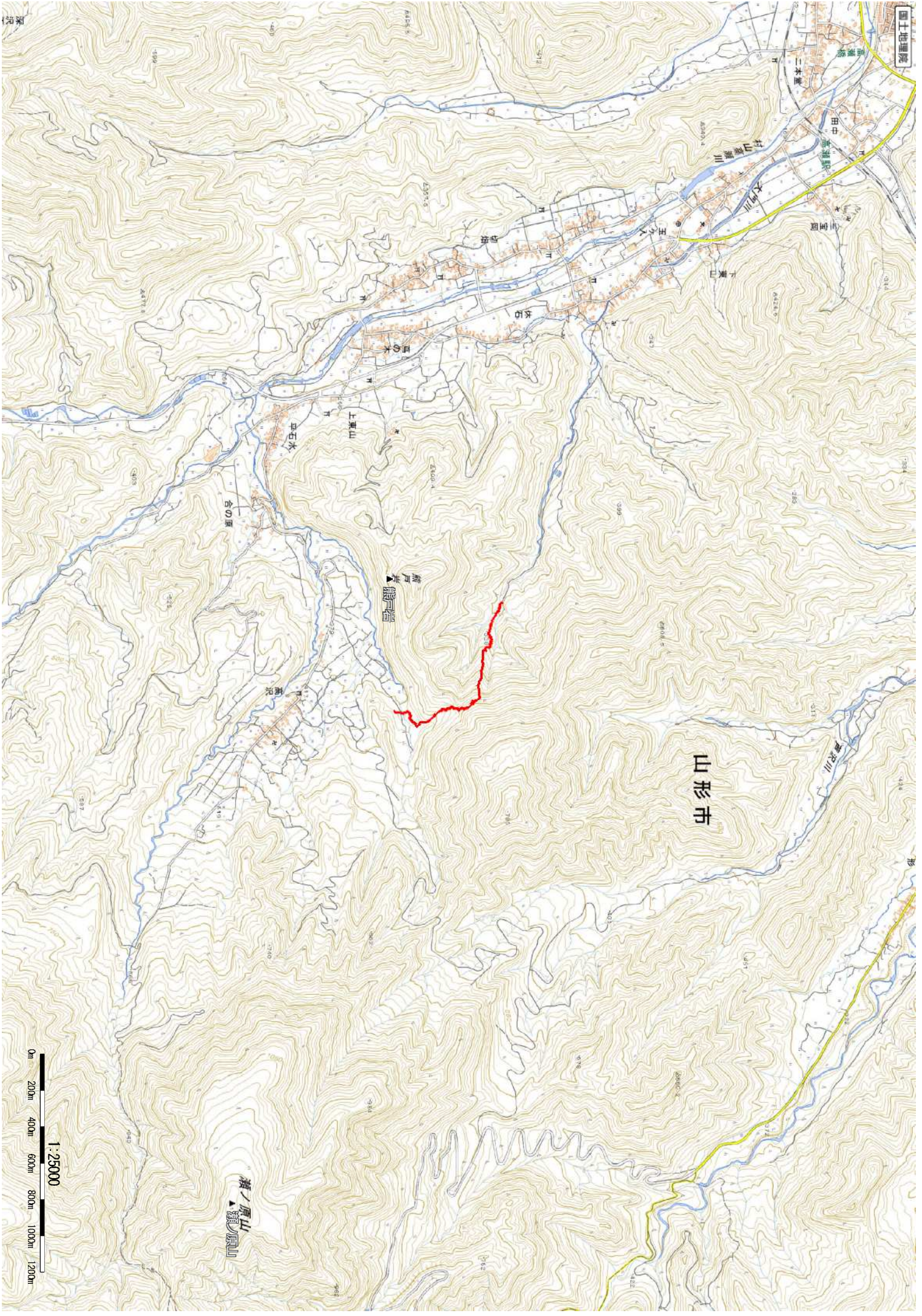
調査内容

かつて生活道があったと言われる、山形市高瀬地区の高沢から休石へと古道の道跡を見つけ、古道の現状を確認する。

調査結果

- 高沢側から休石川に向かって調査を開始。高沢側は沢沿いに登って行までは容易に到達できるであろうが、峠から休石に向かうトラバース部分落していて、道跡は見られない。
- トラバース部分を過ぎると道跡が338m地点付近の畑跡地まではっきり続
- 畑跡地は一面笹藪化していて道跡を見つけるのは困難である。
- トラバースから畑跡地までの250m間の標高差が-125mで、勾配が26.6度(平均)とかなりきつい。
- トラバース部を除き古道跡ははっきりと現存している。

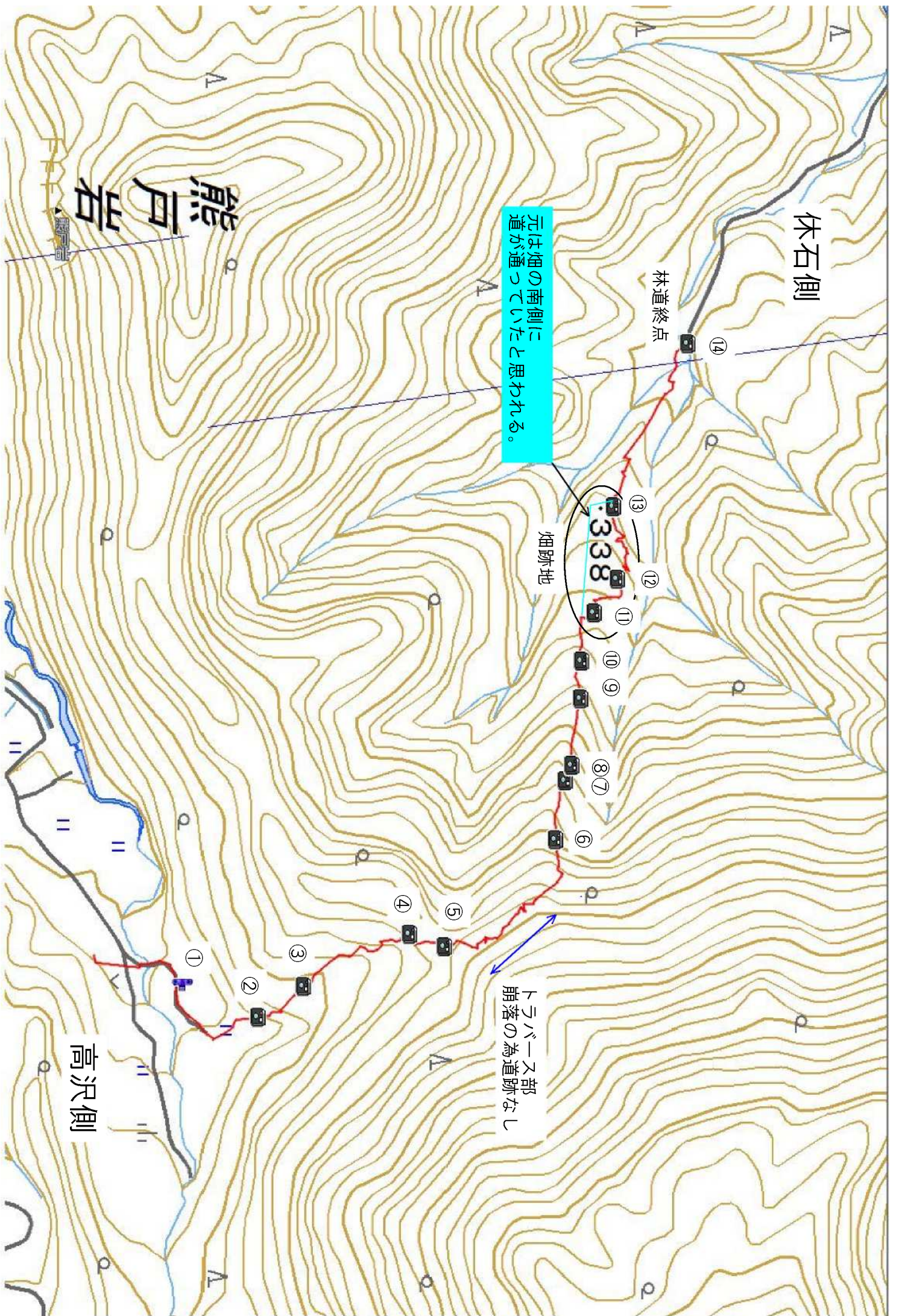
調査者 山寺郷土研究会 原田・花輪



山形市

瀬ノ原山
▲瀬ノ原山

0m 200m 400m 600m 800m 1000m 1200m
1:25000



熊戸岩

休石側

高沢側

林道終点

煙跡地

トラバース部
崩落の為道跡なし

元は畑の南側に通っていたと思われる。

338

①

②

③

④

⑤

⑥

⑦

⑧

⑨

⑩

⑪

⑫

⑬

⑭



No.: 1
場所: 高沢～休石古道
測点: ①

高沢の畑跡地からスタート。



No.: 2
場所: 高沢～休石古道
測点: ②

畑跡地の杉林



No.: 3
場所: 高沢～休石古道
測点: ③

沢沿いに登っていく



No.: 4
場所: 高沢～休石古道
測点: ④

中央の平坦部が古道跡



No.: 5
場所: 高沢～休石古道
測点: ⑤

峠までもう少し



No.: 6
場所: 高沢～休石古道
測点: ⑥

峠。熊戸岩(奥)に続く古道跡



No.: 7
場所: 高沢～休石古道
測点: ⑦

急な坂道



No.: 8
場所: 高沢～休石古道
測点: ⑧

急な坂道



No.: 9
場所: 高沢～休石古道
測点: ⑨

急な坂道



No.: 10
場所: 高沢～休石古道
測点: ⑩

畑跡地が見えてきた



No.: 11
場所: 高沢～休石古道
測点: ⑪

畑跡地を上方から



No.: 12
場所: 高沢～休石古道
測点: ⑫

耕作時使用されていたパイプと
イノシシの寝床



No.: 13
場所: 高沢～休石古道
測点: ⑬

畑跡地を下方から



No.: 14
場所: 高沢～休石古道
測点: ⑭

休石側の林道にでる(林道終点)

No.: _____
場所:
測点:

写真